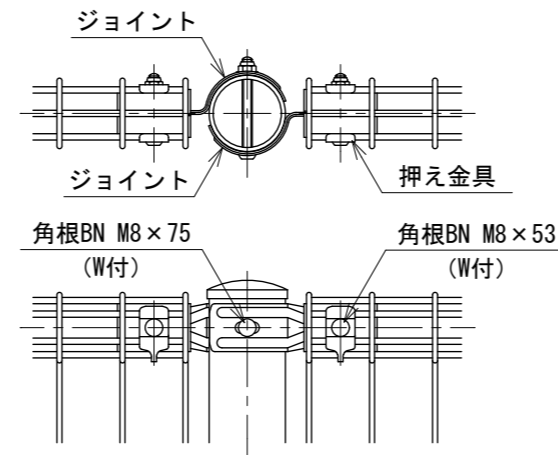


UN-A4000-50 (溶融亜鉛めっき製品)

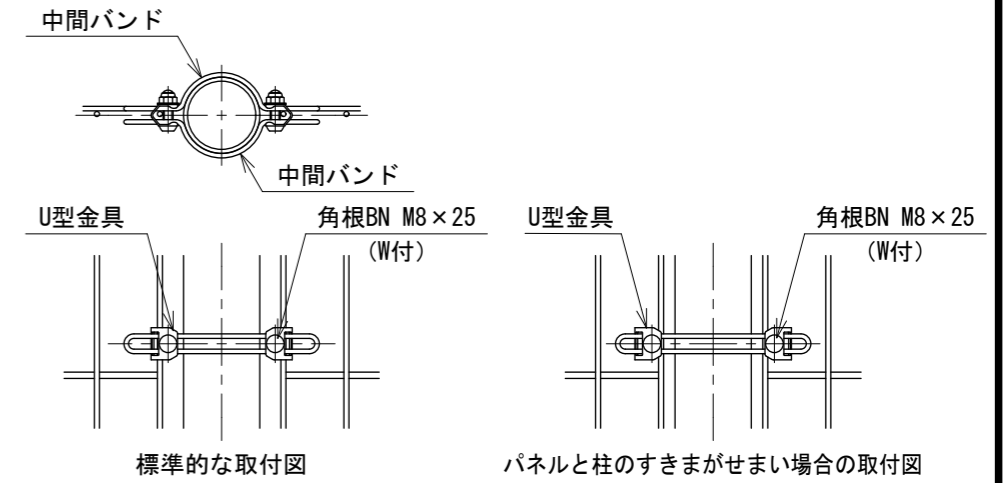
(昭和57年改正の建築基準法・同施行令に基づく風圧力 GL+0m に依る)

S=1:30

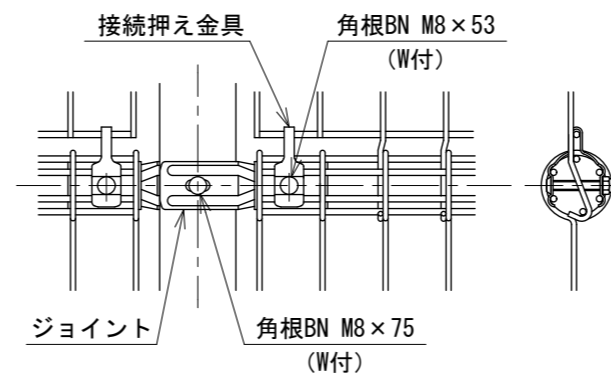
A部取付図 S=1:6



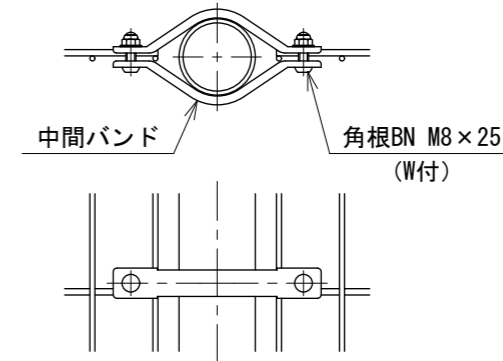
B部取付図 S=1:6



C部取付図 S=1:6

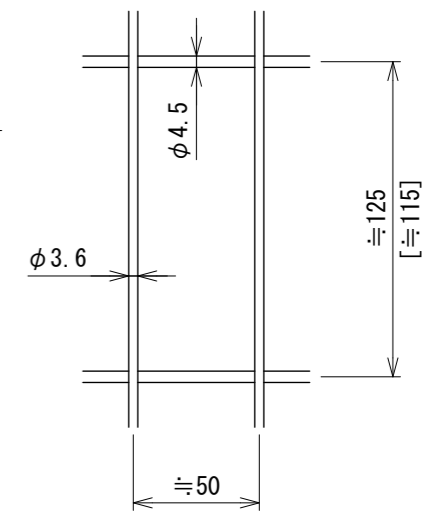


D部取付図 S=1:6

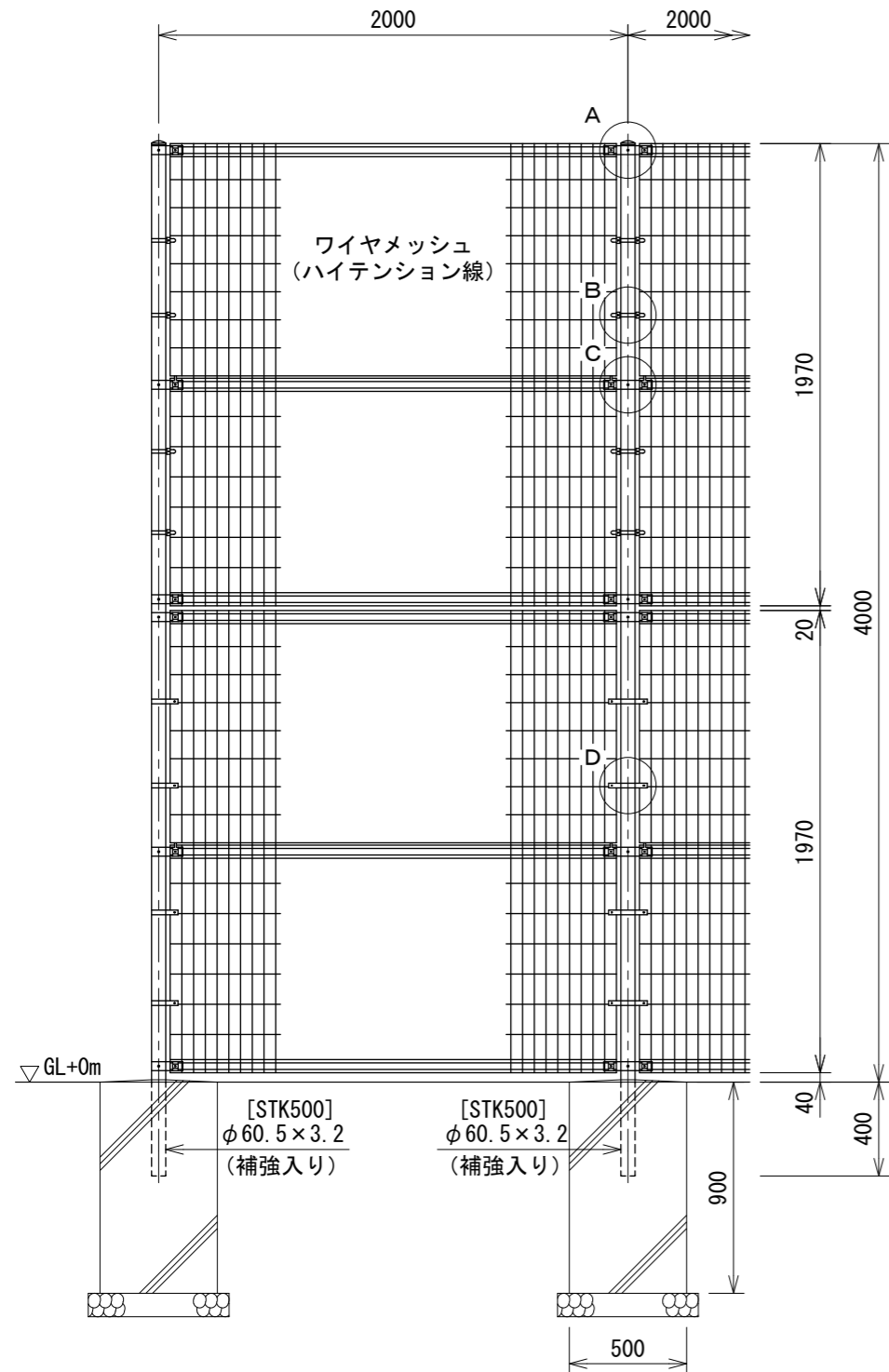
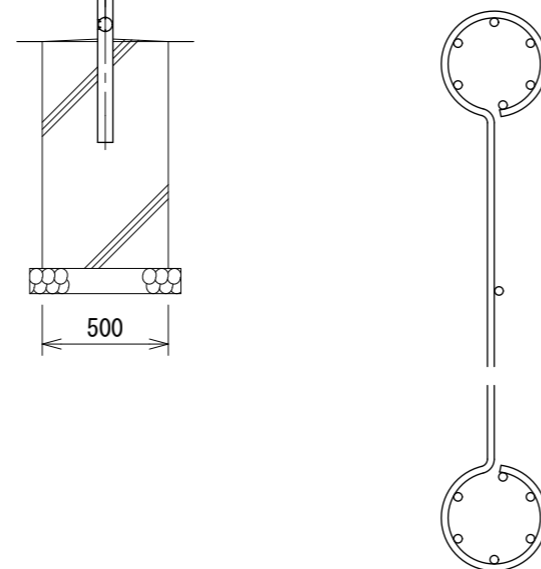


ワイヤメッシュ図

[] 内はH1970上部パネルを示す。



パネル断面図



設計条件
 設計荷重・・・昭和57年改正の建築基準法・同施行令に基づく風圧力に依る。
 基礎条件・・・長期許容地耐力 98 kN/m² (10 t/m²)

備考
 1. 外装は溶融亜鉛めっきとする。

231500111