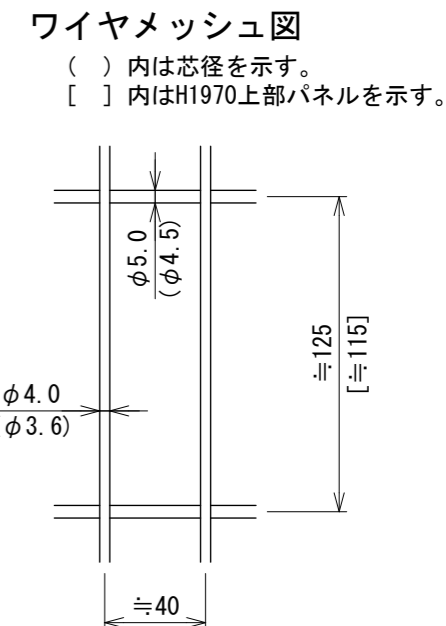
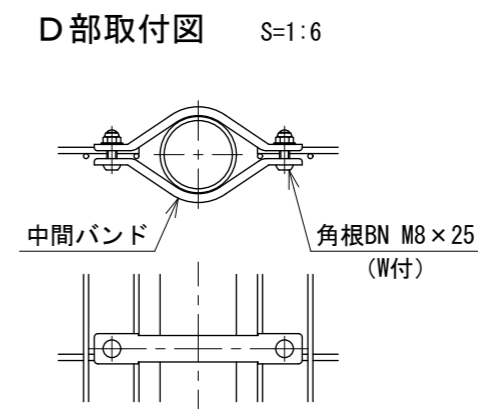
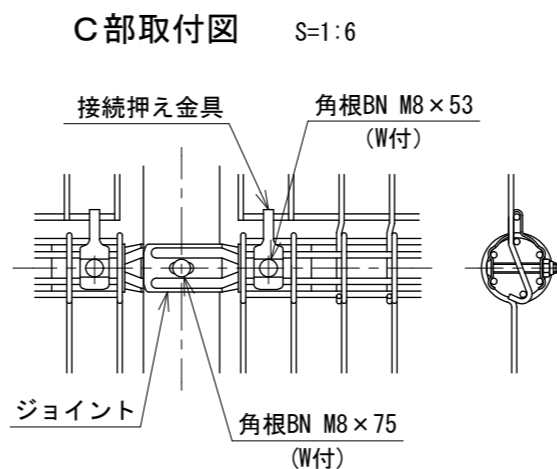
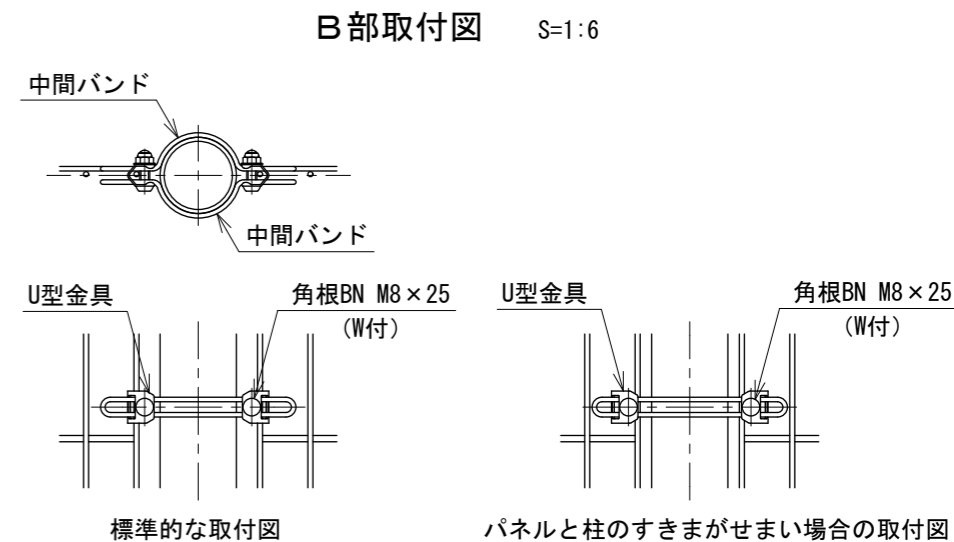
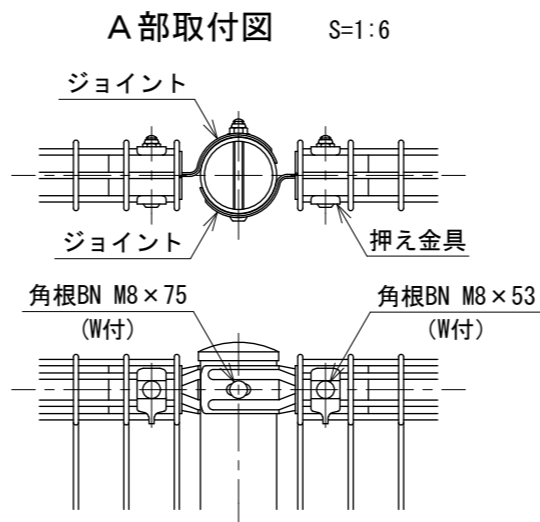
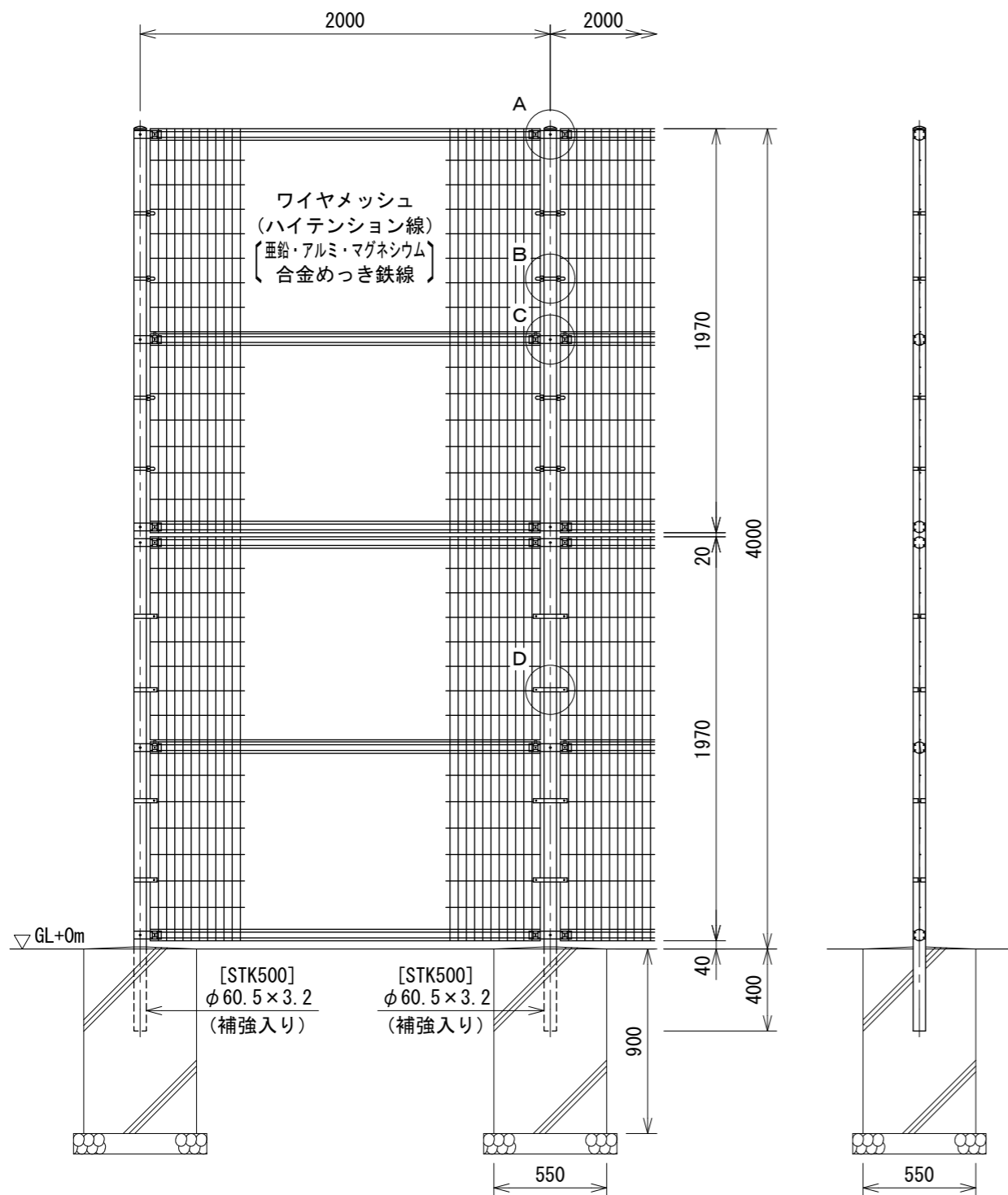


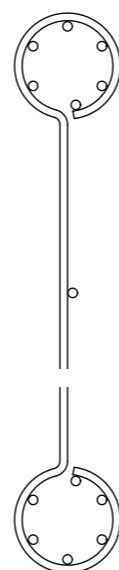
# UN-A4000-40

S=1:30

(昭和57年改正の建築基準法・同施行令に基づく風圧力 GL+0m に依る)



### パネル断面図



### 設計条件

設計荷重・・・昭和57年改正の建築基準法・同施行令に基づく風圧力に依る。

基礎条件・・・長期許容地耐力 98 kN/m<sup>2</sup> (10 t/m<sup>2</sup>)

### 備考

- 外装について
  - 主柱、ジョイント、押え金具、ワイヤメッシュ・・・亜鉛・アルミ・マグネシウム合金めっきの上高耐候性樹脂粉体塗装
  - 上部パネルバンド・・・亜鉛・アルミ合金めっきの上高耐候性樹脂粉体塗装
  - 下部パネルバンド・・・溶融亜鉛めっきの上高耐候性樹脂粉体塗装
  - U型金具・・・亜鉛・アルミ・マグネシウム合金めっきの上防錆着色処理
  - ボルト、ナット・・・溶融亜鉛めっきの上防錆着色処理

231400051