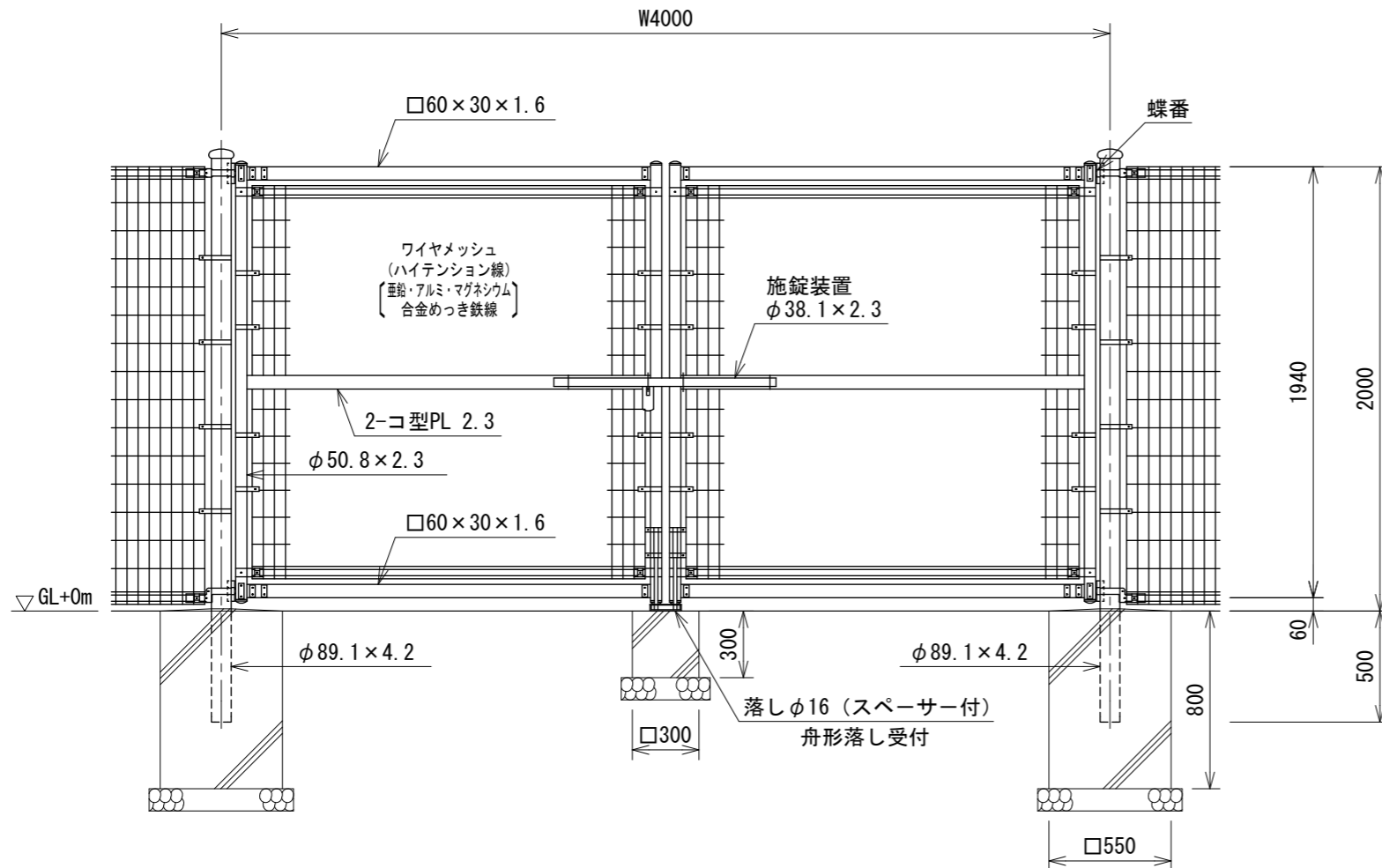
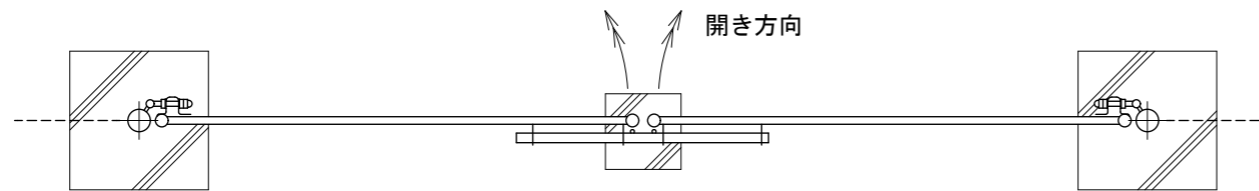


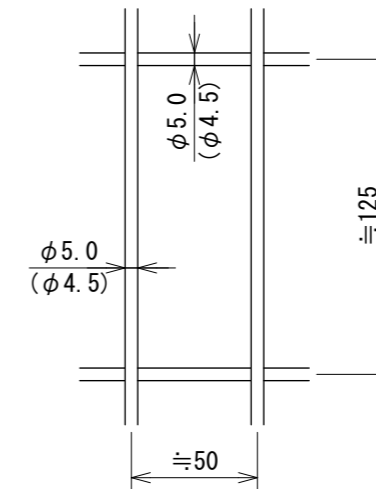
UN-SS両開き門扉 H2000-50×W4000 [積雪寒冷地用] S=1:30

(風荷重は昭和57年改正の建築基準法・同施行令に基づく風圧力 GL+0m に依る)

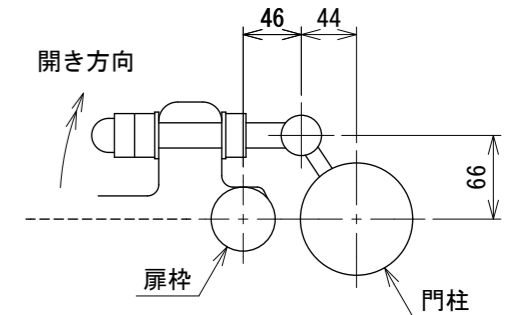


ワイヤメッシュ図

() 内は芯径を示す。



門柱・扉枠位置関係図



設計条件

- 風荷重・・・昭和57年改正の建築基準法・同施行令に基づく風圧力に依る。
- 雪荷重・・・積雪深さ2.3m以下(雪密度0.3t/m³)
荷重は沈降圧のみとする。
- 基礎条件・・・長期許容地耐力 98kN/m² (10t/m²)
凍土深さ30cmとする。

備考

1. 外装について

- ・門柱、バンド・・・溶融亜鉛めっきの上高耐候性樹脂粉体塗装
- ・枠体、ジョイント
押え金具
ワイヤメッシュ
- ・ボルト、ナット・・・溶融亜鉛めっきの上防錆着色処理とし一部のボルト・ナットは溶融亜鉛めっきのみ
- ・施錠装置、落としボルト式蝶番
スペーサー

2. 本図門扉は施錠と反対側180°開き、施錠側落としとする。

231406736-2