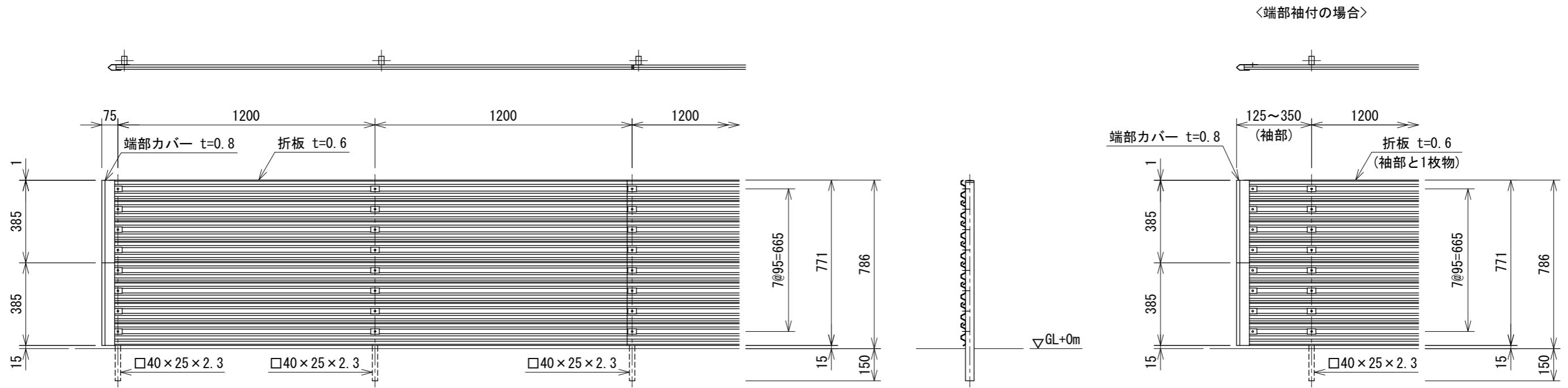


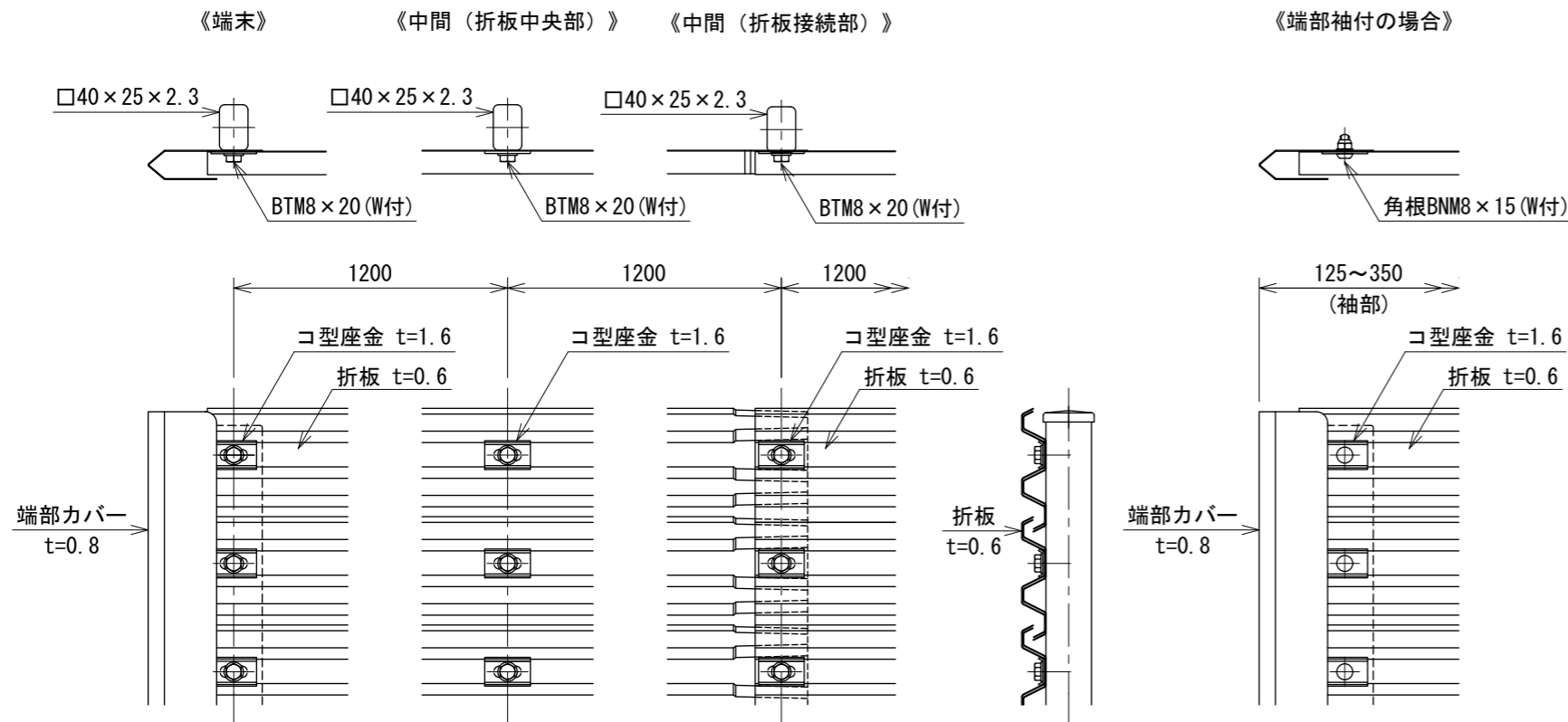
目かくしフェンス SLV-800

S=1:20

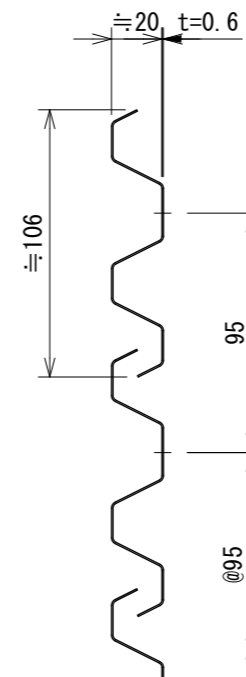
〔建築基準法・同施行令（平成12年6月）に基づく風圧力に依る
基準風速 46m/sec以下 地表面粗度区分Ⅲ GL+0m〕



折板取付図 S=1:6



折板断面図 S=1:3



設計条件
設計荷重・・・建築基準法・同施行令（平成12年6月）に基づく風圧力に依る。
基準風速・・・46m/sec以下
地表面粗度区分・・・Ⅲ

- 備考
1. 外装は亜鉛・アルミ・マグネシウム合金めっきの上高耐候性樹脂粉体塗装、ボルトは溶融亜鉛めっきの上防錆着色処理とする。
 2. 袖部折板は袖寸法に応じて現地カット・穴あけした後にバリ取りを行い、補修塗料にて補修塗りを施すこと。

262300593